



Ein spannendes Programm UNSERE VORSCHLÄGE



Von Höxter aus sind herrliche Wanderungen durch die Umgebung möglich. Als Ausflugsziele bieten sich z. B. Schloss und Abteikirche Corvey oder der Wildpark und das Waldmuseum Neuhaus an. Radwanderern steht eine Reihe gut markierter Wege zur Verfügung. Das Ausleihen von Fahrrädern ist bei einem Verleih direkt am Ort möglich. Auf der Weser bietet sich die Gelegenheit zu einem Ausflug mit dem Schiff. Ebenso lohnenswert sind Besichtigungen der Porzellanmanufaktur Fürstenberg.



So finden Sie den Weg DIE ANREISE

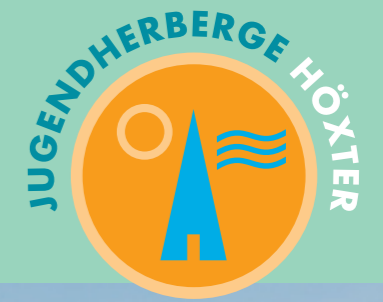


Die Anreise mit Bus oder Auto erfolgt über die Bundesstraßen 64, 83 oder 239. Radwanderer folgen dem R 1 aus westlicher oder dem R 99 aus südlicher und nördlicher Richtung. Zugreisende fahren bis zur Bahnstation Höxter. Mit der Buslinie 591 bis Fachhochschule (montags bis samstags), dann noch ca. 10 Minuten Fußweg bis zur Jugendherberge.

Wir freuen uns auf Sie und wünschen Ihnen eine angenehme Anreise.



Jugendherberge Höxter
An der Wilhelmshöhe 59
37671 Höxter
Telefon 05271-2233
Telefax 05271-1237
E-Mail: jh-hoexter@djh-wl.de
www.djh-wl.de/hoexter



Familien | Jugendherberge

**Deutsches Jugendherbergswerk
Landesverband Westfalen-Lippe**
www.djh-wl.de · info@djh-wl.de



www.djh-wl.de/hoexter



Herzlich Willkommen DIE HERBERGSLEITUNG



Die Jugendherberge Höxter auf dem Ziegenberg, inmitten traumhafter Wälder gelegen, lädt dazu ein, die Natur hautnah und intensiv zu erleben.

Die ruhige Umgebung des Hauses bietet sich nicht nur zur Entspannung Ihrer Familie, sondern auch für Tagungen, Lehrgänge und Seminare an.

Das umfangreiche Freizeitangebot, das sich Ihnen in und um die Jugendherberge erschließt, macht Ihren Urlaub unvergesslich. Wir freuen uns darauf, Ihnen behilflich zu sein und Ihren Aufenthalt so schön wie möglich zu gestalten.

Dirk Walter
und das Team der Jugendherberge



So richtig zum Wohlfühlen DAS HAUS



Die Jugendherberge verfügt über 132 Betten, die sich auf 4- bis 8-Bett-Zimmer aufteilen. Lehrer und Gruppenleiter werden meist in Einzel-, nur in Ausnahmefällen in Doppelzimmern untergebracht. Unsere 4 Tagesräume (alle mit MP3-Player) haben eine Kapazität von 2 x 32 und 2 x 50 Sitzplätzen.

Für Ihre Besprechungen haben wir ein gemütliches Lehrer- bzw. Gruppenleiterzimmer eingerichtet. Für die Programme des Hauses stehen unter anderem ein Mikroskopieraum und ein Computerraum zur Verfügung. Für Familien ist unsere Jugendherberge besonders geeignet. Zur Freizeitgestaltung stehen Ihnen ein Kicker, ein Billardtisch, ein Bolzplatz, 4 Tischtennisplatten und ein Atrium zur Verfügung.



Gute Laune inbegriffen DAS BESONDERE



Die Jugendherberge Höxter ist ein Lern- und Erlebnis-Ort und bietet Pauschalprogramme und Bausteine zu den Themen Umweltbildung, Abenteuer, Erlebnis-, Kultur- und Sozialpädagogik an. Unsere Kooperationspartner sind ausschließlich Fachfirmen, die für einen nachhaltigen Nutzen Ihres Aufenthaltes garantieren. Unsere Ausstattung: Computerarbeitsplätze, Mikroskope, DVD-Player, Digital- und Video-Kamera sowie –Rekorder. Nach Absprache steht eine Turnhalle zur Verfügung (10 min. Fußweg). Wir übersenden Ihnen gerne umfangreiches Info-Material, bitte sprechen Sie uns an oder besuchen Sie unsere Homepage: www.djh-wl.de/hoexter.



Aktion und Erholung DAS UMFELD



In der Umgebung der **Erlebnis-Jugendherberge Höxter** ist für ein abwechslungsreiches und abenteuerliches Programm bestens gesorgt. Wasserratten können sich beim Baden, Kanufahren, Segeln oder Surfen am Godelheimer See (übrigens mit großem Spiel- und Geräteplatz) vergnügen oder ausruhen und im Hallen- bzw. Freibad schwimmen. Für Freunde der Lüfte eröffnen sich echte „Vogelperspektiven“, z. B. beim Gleitschirmfliegen oder im Flugzeug. Informationen hierzu geben wir Ihnen gern. Wer lieber auf festem Boden bleiben möchte, hat die Möglichkeit, zu wandern oder mit dem Rad die wunderschöne Umgebung zu erforschen.