



Zu Wasser und zu Land

Das Umfeld

Das Sauerland ist ein echtes Freizeitparadies! Im Sommer können sich Wasserratten und Freizeitkapitäne am idyllisch gelegenen Mescheder Henne-See austoben.

Ob Segeln, Surfen, Rudern, Tauchen oder Schwimmen – alles ist möglich. In der kalten Jahreszeit kommen Sportfans voll auf ihre Kosten: Zahlreiche Pisten und Loipen in der Umgebung laden zu Ski- und Rodelspaß für die ganze Familie ein.

Wer ein bisschen Kondition mitbringt, kann die Gegend rund um Meschede auch auf zwei Rädern „erstampeln“. Bei Touren entlang der Ruhr halten sich die Steigungen jedoch in Grenzen. In der nahen Bike Arena Sauerland mit ihren 30 Strecken dagegen kommt man schon eher ins Schwitzen.



So finden Sie uns

Die Anreise



Die Jugendherberge liegt direkt an der B55 zwischen Meschede und Warstein.

Mit dem Auto:

Sie fahren über die A46 bis zur Abfahrt Meschede und folgen anschließend den Schildern in Richtung Warstein. Nach ungefähr 700 Metern geht es links ab zur Jugendherberge, bitte beachten Sie hier die Beschilderung. Oder: Über die A44 bis Abfahrt Erwitte/Anröchte, dann B55 Richtung Meschede über Warstein, ca. 1,5 km vor dem Ortsschild der Beschilderung nach rechts folgen.

Mit der Bahn:

Sie können bis zum Bahnhof Meschede reisen. Von dort bieten wir Ihnen gegen Gebühr einen Gepäcktransfer zur Jugendherberge an.

Wir wünschen Ihnen eine stress- und staufreie Anreise!

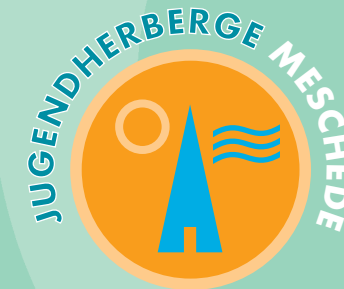
CP/COMPARTNER



Jugendherberge Meschede

Zur Jugendherberge 1
59872 Meschede
Telefon: 0291-66 66
Telefax: 0291-15 89
E-Mail: jh-meschede@djh-wl.de

Deutsches Jugendherbergswerk
Landesverband Westfalen-Lippe gGmbH
www.djh-wl.de · info@djh-wl.de



www.djh-wl.de



Herzlich willkommen

Der Herbergsvater

Liebe Gäste,

wollen Sie die Hektik des Alltags einmal hinter sich lassen? Dann kommen Sie zu uns in die Jugendherberge Meschede und erleben Sie Natur pur im Herzen des Sauerlands! Unser idyllisches Haus liegt mitten im Grünen im „Land der Tausend Berge“.

Der Arnsberger Wald und der Naturpark Homert liegen sozusagen vor der Haustür. Von unserer Jugendherberge aus können Sie viele interessante Unternehmungen starten: Fragen Sie einfach nach unseren Ausflugstipps! Vor allem Grundschulklassen, Wander- und Sportgruppen, aber auch Familien und Einzelwanderer werden bei uns voll auf ihre Kosten kommen. Freuen Sie sich auf ruhige, entspannte, aber auch spannende und abwechslungsreiche Tage!

Auf ein baldiges Treffen

Ihr Herbergsvater
Wolfgang Kühn

Aktiv entspannen



Das Haus

Die Jugendherberge Meschede bietet 100 Betten in 4- bis 10-Bett-Zimmern. Hinzu kommen einige Einzel- oder Doppelzimmer mit separater Dusche und WC für die Betreuer.

Jede Gruppe kann nach Bedarf über einen eigenen Aufenthaltsraum verfügen.

Der Herbergsvater verleiht nach Absprache gerne Flipchart, Stellwand, Overheadprojektor, Fernseher oder eine Musikanlage – ganz nach Ihren Wünschen.

Auf dem großen Freigelände stehen Tischtennisplatten und Fußballkicker bereit.

Beliebte Treffpunkte der Gäste sind auch die große Terrasse am Haus sowie eine extra Hochterrasse mit Sitzgelegenheiten.



Das Besondere

Spiel, Sport & Spaß

Eine große, gepflegte Wiese mit Fußballtoren und Sitzgelegenheiten, eine Basketballanlage und ein separater Lagerfeuerplatz – in der Jugendherberge Meschede gibt es reichlich Gelegenheit für Spiel und Spaß an der frischen Luft.

Der unmittelbar an das Haus grenzende riesige Wald (45.000 Quadratmeter) eignet sich ideal für ausgedehnte Nachtwanderungen – hier sind schon die Kleinsten mit Feuereifer dabei.

Wanderer finden gut ausgeschilderte und abwechslungsreiche Wanderwege. Bei ihren Spaziergängen und Wanderungen werden sie immer wieder Aussichtspunkte entdecken, die einen weiten Blick über die Landschaft erlauben. Gerne überlassen wir interessierten Besuchern die Unterlagen für unsere ausgearbeiteten Haus- und Waldrallyes.



Spaß in Sommer und Winter



Unsere Vorschläge

Ein Besuch in der Benediktinerabtei Königsmünster, deren mächtige Kirche Meschede überragt, ist ein faszinierendes Erlebnis. Beim Blick in die Hausbäckerei, in die klostereigene Schmiede oder Schreinerei erleben Besucher den Alltag der Mönche hautnah mit.

Im fast ganzjährig geöffneten Erzbergwerk Ramsbeck in Bestwig, wo bis 1974 Zinkerz gefördert wurde, lockt unter anderem eine Fahrt mit der Grubenbahn. Auch der Freizeitpark Fort Fun, der Panoramapark Oberhundem, die Bilsteinhöhle bei Warstein, das Freizeit-Allwetterbad Willingen oder die Sommerrodelbahn Winterberg sind immer einen Ausflug wert.

Die Jugendherberge selbst bietet Indianerfreizeiten an. Hier können sich kleine Squaws und Cowboys – von erfahrenen Erlebnispädagogen betreut – auf die Suche nach den geheimnisvollen Jagdgründen der Schwarzfußindianer machen.

