



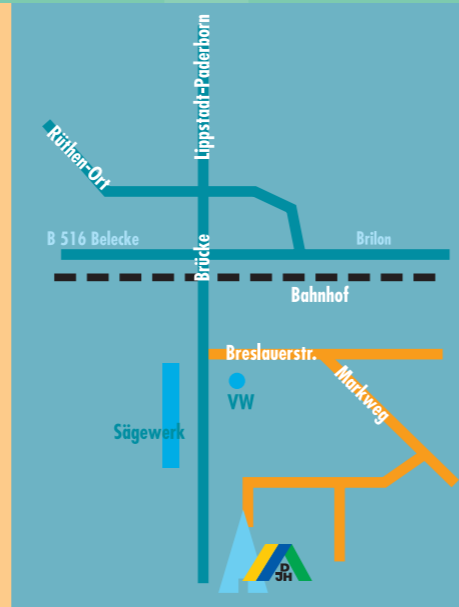
Ein spannendes Programm UNSERE VORSCHLÄGE



Jeden Tag ein neues Ziel – das macht Ihren Aufenthalt in der JH Rüthen so richtig vielseitig. Für Ihren Wochenaufenthalt bieten sich Wanderungen durch das Bibertal, zum „Hohlen Stein“ oder eine Stadtführung mit Wasser- und Hexenturmbesteigung an. Tages- und Halbtagesprogramme im Naturerfahrungs- und Gemeinschafts-erleben-Bereich mit unseren Partnern. Tagesausflüge z.B. zum Bergbaumuseum Ramsbeck, oder zur Möhnetalsperre - mit Bootfahren und Landschaftsinformationszentrum. Ein eigener Programmprospekt kann angefordert werden.



So finden Sie den Weg DIE ANREISE



Die Jugendherberge Rüthen liegt im Süden der Stadt Rüthen, Richtung Nuttlar und Kallenhardt. Sie erreichen uns:

- mit dem Zug bis Soest oder Lippstadt und ab dort weiter mit dem Linienbus Nr. R62.
- über die A 44 über die Ausfahrt Erwitte/Anröchte. Anschließend über die B 55 und ab Belecke die B 516 oder
- über die Ausfahrt Büren und die U 63. Hinter der Möhnebrücke beachten Sie bitte die Beschilderung.
- Achtung! Es gibt keinen direkten Bahnanschluss.
- Mit der Bahn bis Soest oder Lippstadt von dort weiter mit dem Bus R62 und Bus R77 bis Haltestelle Bibertal.

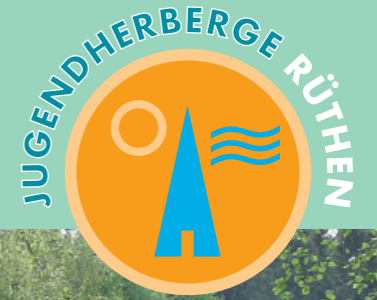


Jugendherberge Rüthen

Am Rabenknapp 4
59602 Rüthen
Telefon 02952-483
Telefax 02952-2717
e-mail: jh-ruethen@djh-wl.de
www.djh-wl.de/ruethen

Deutsches Jugendherbergswerk Landesverband Westfalen-Lippe

www.djh-wl.de · info@djh-wl.de



www.djh-wl.de/ruethen



Herzlich Willkommen DIE HERBERGSELTERN



Herzlich Willkommen!

Gemeinschaft erleben, inmitten des herrlichen Naturparkes Arnsberger Wald ist das Motto der Jugendherberge Rüthen.

Ob Schulkassen, Ferien- und andere Gruppen, Chöre, Orchester, Fußballer und Schachspieler, Radfahrer, Wanderer und Familien, alle schätzen die einmalig schöne Lage der Jugendherberge und ihre Unkompliziertheit.

Die Umgebung steckt voller Programme und Programmpartner erfüllen viele Ihrer Wünsche. Wir freuen uns auf Ihre Anmeldung.

Dorothee und Ulrich Wenken mit Annika Jacobi und dem ganzen Team des Hauses.



So richtig zum Wohlfühlen DAS HAUS



Verfügt über 134 Betten, davon sind 8 in Zweibettzimmern und 126 in 20 Mehrbettzimmern mit 4 bis 8 Betten.

Jeder Gruppe steht ein eigener Tagesraum für ihre Aktivitäten und Mahlzeiten zur Verfügung. Frühstück und Abendbrot bieten wir Ihnen als Büffet an. Sportgruppen können nach vorheriger Absprache die örtlichen Rüthener Sportstätten nutzen.

Für den „guten Ton“ sorgt unser Klavier, das wir Ihnen gern kostenfrei ausleihen.

Fernseher gibt's in jedem Tagesraum, VHS- und DVD-Rekorder, sowie ein Flipchart können Sie gern für Ihre Programme nutzen.



Gute Laune inbegriffen DAS BESONDERE



Nah am Haus ist viel Platz für Bewegung, Abenteuer Spiel und Spaß, abseits vom Verkehr und dicht am Wald.

Bolzplatz mit Fußballtoren, Tischtennisplatten, Nestschaukel, Lagerfeuerplatz und Programm-blockhaus laden zum Spielen ein.

Das Biberbad unterhalb der JH bringt Abkühlung im Sommer im Badespaßbecken mit Wildwasserkanal, Geysiren und langer Rutschbahn.

Direkt daneben erstreckt sich das Bibertal mit vielen Spielmöglichkeiten wie: Abenteuerspielplatz, Waldlehrpfad mit 15 interessanten Stationen und frei zugänglichem Bachlauf, Wassertretbecken und noch vielen kleinen und großen Attraktionen.



Aktion und Erholung Das Umfeld



Die alte Berg- und Hansestadt Rüthen liegt etwa 2,5 km von der JH entfernt und lockt mit interessanten Sehenswürdigkeiten wie Hachtor, Hexenturm, Aussichtsplattform auf dem Wasserturm und einer 3 km langen mittelalterlichen Stadtmauer mit herrlichen Fernblicken. Etwas weiter, doch noch recht nah sind die Städte Warstein, mit Bilstein-Tropfsteinhöhle, Wildgehege und Allwetterbad. Ramsbeck mit Bergbaumuseum und verschiedenen Kombinationen für Tagesausflüge z.B. in den Freizeitpark Fort Fun. Lippstadt, einfach nett zum Shoppen.