

Liebe Gäste & Freunde der Jugendherberge Detmold!

Der schon lange geplante Umbau sowie die Erweiterung der Jugendherberge Detmold hat am 13.11.2006.

Die Modernisierungsmaßnahme dauert voraussichtlich bis Mai 2008.

Wir werden während der Bauphase den Jugendherbergsbetrieb eingeschränkt für sie weiterführen.

[Stand der aktuellen Baumaßnahme siehe weiter unten.](#)

Um Ihnen einen ersten Eindruck zu vermitteln, haben wir die ersten Entwürfe hier in Bildform dargestellt.

Weitere Detailinformationen folgen.



Vorderansicht



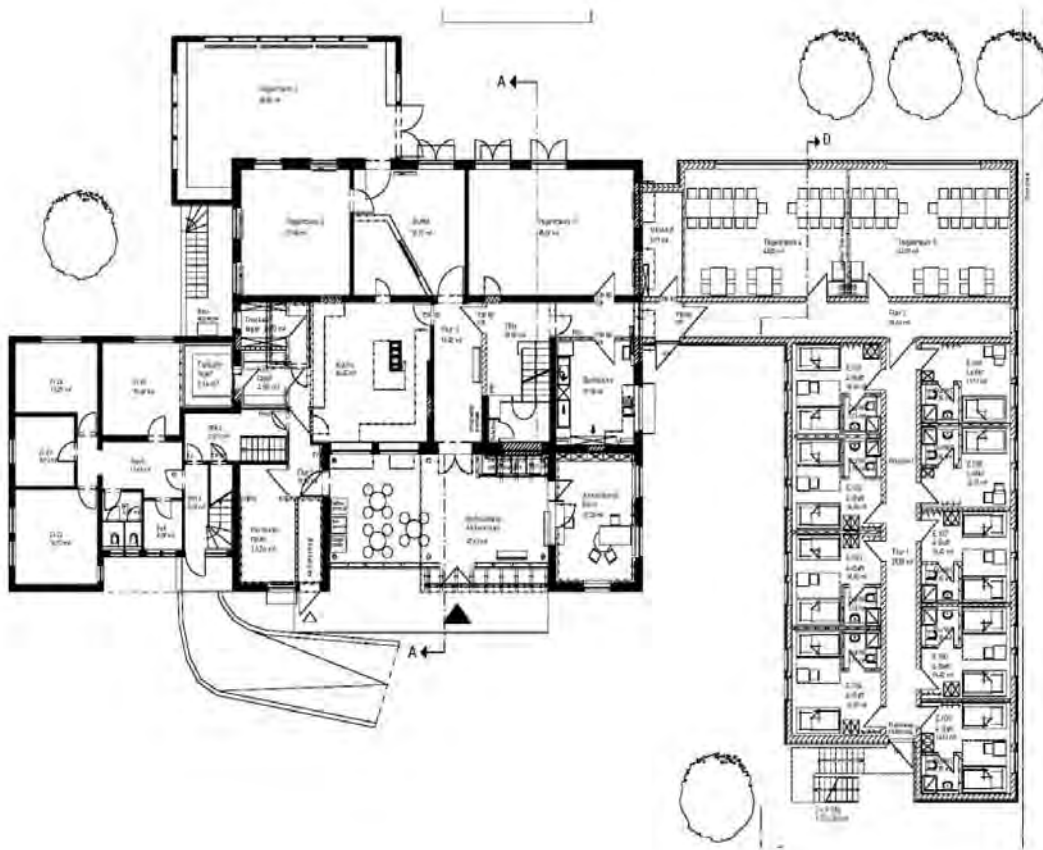
Rückansicht

Seitenansicht (von der Wiese)

Die neuen Tagesräume sind in der Rückansicht und in der Seitenansicht gelb eingezeichnet.

Bordeauxrot ist ein neuer Gästezimmerbereich. Pro Etage ca 30 Betten, also ideal für eine Schulklasse, Seminargruppe oder Freizeitgruppe.

Die Zimmer werden alle mit Dusche/WC ausgestattet sein.



Hier stellen wir ihnen einen Grundrissplan von der umgestalteten Eingangshalle, von den Tages/Tagungsräumen sowie von den Zimmern im neuen Bettenhaus vor. Die neue Anmeldung/Rezeption wird in der Eingangshalle auf der rechten Seite sein.

Im vorderem Eingangsbereich, vor der Anmeldung, wird ein Minibistro für den kleinen Hunger + Durst zwischendurch eingeplant.

13. November 2006, ein Novembertag wie er schlechter vom Wetter kaum sein kann: Dauernieselregen, stürmisch und eiskalt. Die ersten Arbeiter haben angefangen, dass Gelände für das Neubaufundament vorzubereiten.



06. Dezember 2006, der Nikolaus brachte uns den Bagger! Nach Schnurgerüst und Einmessung des neuen Gebäudes, hat nun der Erdaushub begonnen.



09. Dezember 2006 ... erster Entwurf für die 4-Bettzimmer im Anbau



15. Dezember 2006 Vor dem Gießen der Bodenplatte läuft die Gründung und Verlegung der Grundleitungen auf Hochtouren



29. Dezember 2006der Beton fließt. Es ist 7:00 Uhr, noch dunkel und kalt, aber auf der Baustelle herrscht schon emsiges Treiben. Die Bodenplatte wird gegossen.



....selber Ort, selbe Stelle - vier Stunden später....



....wieder drei Stunden später, es ist mittlerweile 14:00 Uhr, das Fundament für den Neubau ist fertig gegossen! Perfekt. Ab dem 3. Januar 2007 kommen die Maurer. Wir danken der Firma Meier & Plass.



05. Januar 2007 Die Maurer sind da, die Steine sind da. Die erste Lage für die Außenwände steht.



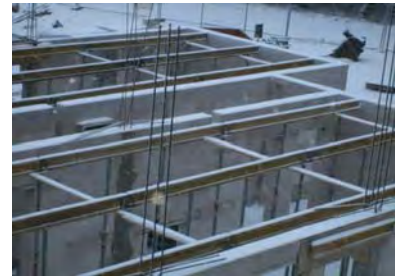
10. Januar 2007 14° Frühlingswetter in Detmold! Diverse Stützpfeiler sind errichtet, die Außenwände wachsen schnell dank dem Baustein KS-Quadro E. Er ist mehr als Mauerwerk: Im Stein integrierte, senkrecht durchgehende Löcher ermöglichen das Verlegen von Elektroleitungen. Eine Lösung, die das aufwändige Schlitzen und Fräsen weitestgehend überflüssig macht. Die E-Leitungen liegen geschützt in der Wand.



17. Januar 2007 wir befinden uns kurz vor der Deckenlegung. Außen- & Innenmauern sind fast komplett fertig. Am Bau gehts gut voran, doch für morgen ist das Orkan-Tief "Kyrill" angekündigt und wird wahrscheinlich einen Baustopp mit sich bringen.



26. Januar 2007 Tiefgefroren!! Seit dem 18. Januar geht nichts mehr.



31. Januar 2007 "Wir sind wieder im Spiel" - seit Montag sind die Maurer mit der Deckenlegung für`s Erdgeschoß beschäftigt. Auch der zukünftige Verbindungsflur Altbau/Neubau pocht schon laut an der bisherigen Spülküche an.



08. Februar 2007 Eigentlich ist alles gerichtet um das Obergeschoß zu fertigen. Aber heftiger Schneefall stoppt die Arbeiten.



16. Februar 2007 ...es geht voran! Das Obergeschoß nimmt Formen an und die endgültige Gebäudehöhe ist zu erkennen.



13. September 07 Vielen Dank, dass sie uns in die 2. Bauphase begleiten! Nach erfolgreichem Überstehen des 1. Bauabschnitts von November 2006 - 3. September 2007 sollte eigentlich bis November 2007 Ruhe einkehren. Aber an diesem wunderschönen Morgen kam der Bagger wieder.....



20. Oktober 2007 Die neu zu erstellende Eingangshalle und die neue Anmeldung in der Vorbereitung.



11. November 2007 - Kein Karnevalscherz, die fünfte Jahreszeit ist angebrochen und hier laufen die Renovierungsarbeiten/Abriss innen weiter. Man kommt nur noch mit Mundschutz und Staubmaske durch's Haus.



15. November 2007 Nachwächterrundgang durch die Küche, Anmeldung und Tagesraum 2



22. November 2007 ...schön war sie nie, die "Multifunktionseinheit" WC/Waschraum/Dusche für Herren im Keller - aber jetzt ... rechts: Bauarbeiten an der neuen Eingangshalle



06. Dezember 2007 Der Nikolaus brachte die Solarkollektoren, die sofort auf dem Dach installiert worden

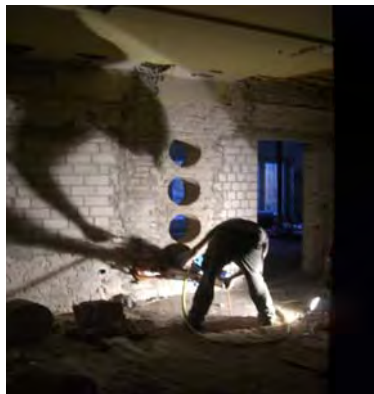
sind.

Welchen Nutzen hat eine solarthermische Anlage für die Umwelt?

Solarenergie ersetzt konventionelle Energieträger wie Öl, Gas, Kohle, Uran und vermindert Umweltbelastungen durch CO₂-Emissionen (Treibhauseffekt) und sonstige Abgase (z.B. Stickoxide, Kohlenmonoxid). Im Vergleich zur elektrischen Warmwasserbereitung kann eine 6 qm große solarthermische Anlage jährlich bis zu 1.500 kg CO₂ einsparen.



12. Dezember 2007 Der Umbau schreitet zügig voran. Allerdings immer wieder mit Überraschungen wie fehlende Stahlträger und marode Grundleitungen. Altbausanierung = Wundertüte!



04. Januar 2008 Frohes Neues Jahr - wir sind wieder im Spiel! In der Weihnachtswoche ruhten die Baumaßnahmen. Nun sind Elektro-, Sanitär-, Heizung- und Baufirma Piechottka wieder voll im Einsatz. Heute wird der Estrich für die Küche gegossen.



23. Januar 2008 ...die Küchenfliesen sind da! Nach vielen Tagen intensiver Sanitär-, Elektro-, und Innenausbauarbeiten mit Staub und Deck, geht's jetzt langsam an die feineren Arbeiten. Rechts unten die neue Zu- und Abluftanlage für die Küche.



12. Februar 2008 Mit sechs Wochen Verspätung nun doch endlich da - die Glasfassade für die neue Eingangshalle.



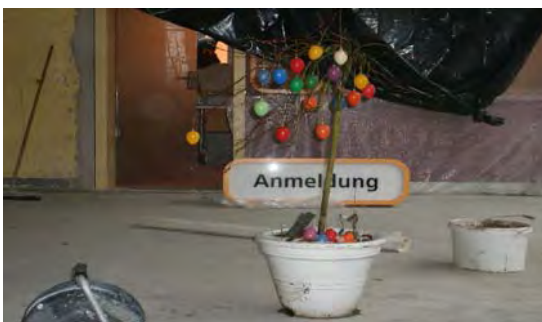
01. März 2008der Lack iss ab! - in der vergangenen Woche hat der Maler die Außenfassade gesandstrahlt und der Tischler hat mit dem Aufbau des Büros und der neuen Rezeption begonnen.



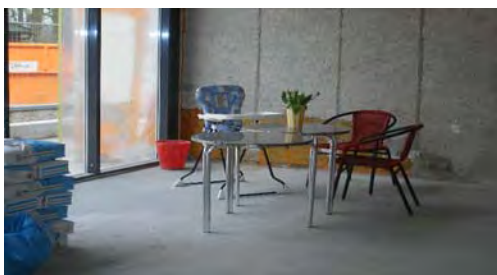
16. März 2008 Die Küche erstrahlt im neuen Glanz, Farbe kommt ins Spiel im neugestalteten Bufferraum.



21. März 2008 **Frohe Ostern!** ...der countdown hat begonnen: noch 50 Tage bis zur Fertigstellung!



09. April 2008 countdown 31 Tage! Gemütlichkeit am Bau - aber das täuscht, alles läuft auf Hochtouren. Morgen wird der Boden in Tagesraum 3 + 4 verlegt, Flurbeleuchtung ist "verdrahtet" - Danke Herr Wollny! - und die Zimmer sind alle fertig "gemalert".





18. April 2008 countdown 22 Tage! "iss offen" - Synonym für bald fertig. Wir steuern auf die Zielgerade zu!



01. Mai 2008 countdown 10 Tage! Wir sind unplanmäßig fast im Plan. Der neue "Glaspalast" die Eingangshalle ist gefliest und gestrichen, die Rezeption und das Büro fast einsatzbereit. In den Gästezimmern fehlen nur noch die Betten. Aber auch die warten schon auf ihr neues Zuhause - "Vattatach" fällt aus, Betten schleppen ist angesagt!



10. Mai 2008, der Tag X! Ja liebe Gäste, Freunde und Wohlgesonnene - die Ziellinie ist erreicht, die neue Jugendherberge Detmold freut sich wieder uneingeschränkt auf ihren Besuch. Unser Dank gilt allen Beteiligten, die durch einen finalen Kraftakt dies möglich gemacht haben. Letzte Bauimpressionen haben wir für sie zusammengestellt.

